

ภาคผนวก ค

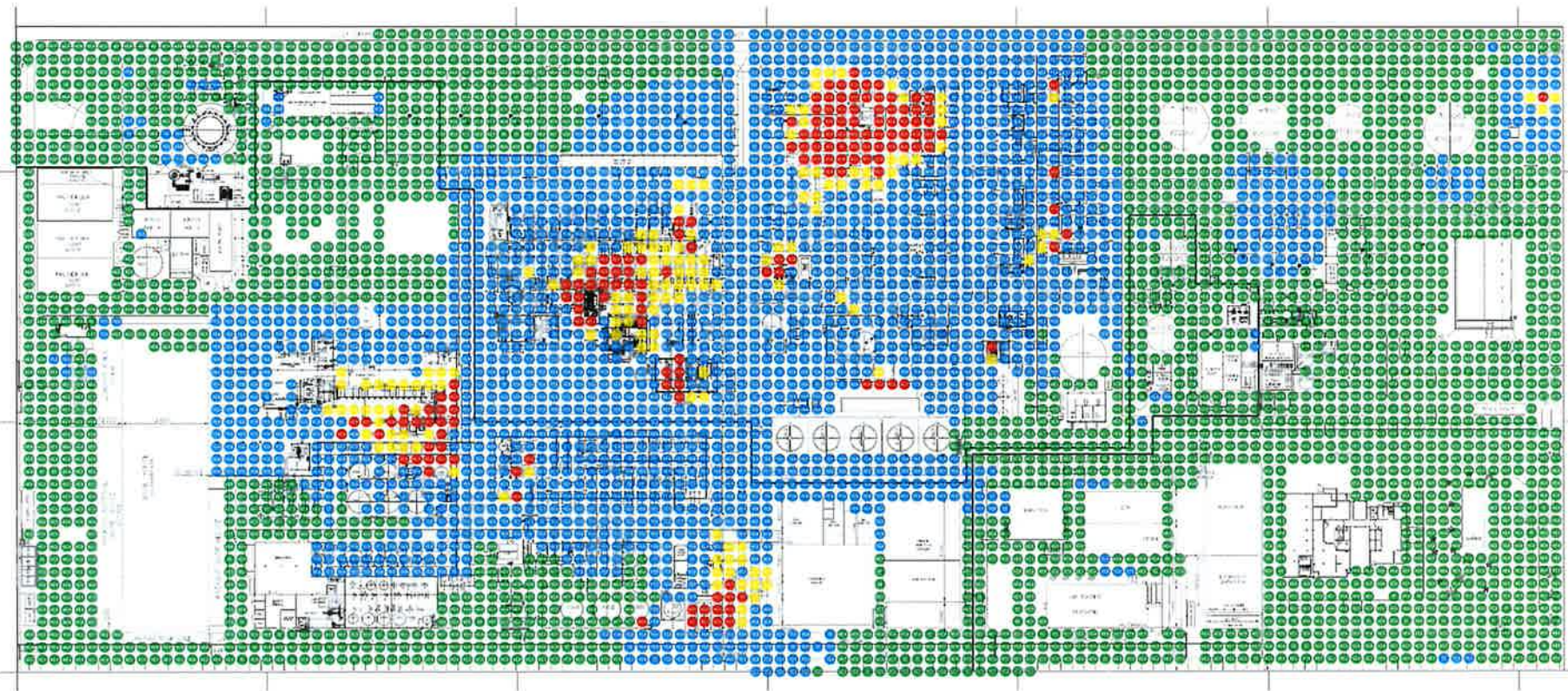
---

เอกสารประกอบการปฏิบัติตาม  
มาตรการติดตามตรวจสอบผลกระทบสิ่งแวดล้อม

## ภาคผนวก ค.1

---

### การจัดทำแผนผังแสดงเส้นเสียง (Noise Contour Map)



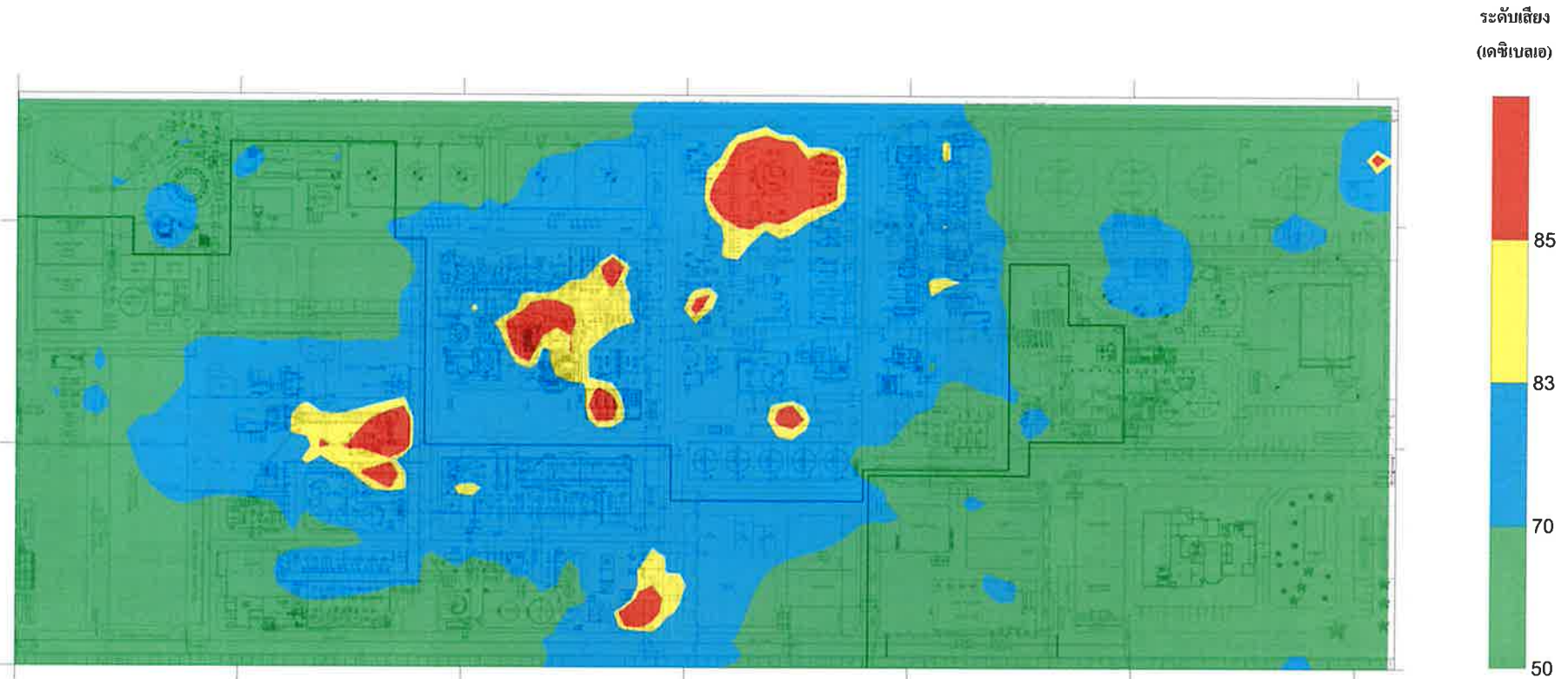
ตัวเลขใน หมายถึง ระดับเสียง มีหน่วยเป็นเดซิเบลเอ  
ค่าต่ำสุด 51.3 เดซิเบลเอ  
ค่าสูงสุด 100.4 เดซิเบลเอ

- หมายถึง ระดับเสียง น้อยกว่า 70 เดซิเบลเอ
- หมายถึง ระดับเสียง น้อยกว่า 83 เดซิเบลเอ
- หมายถึง ระดับเสียง น้อยกว่า 85 เดซิเบลเอ
- หมายถึง ระดับเสียง มากกว่า 85 เดซิเบลเอ

รูปที่ 2 ผลการตรวจวัดระดับเสียง เพื่อจัดทำแผนผังแสดงระดับเสียง (Noise Contour Map)  
บริษัท กรุงเทพ ซินดิคส์ จำกัด และ บริษัท บีเอสที อีลาสโตเมอร์ส จำกัด







รูปที่ 9 แผนผังแสดงระดับเสียง (Noise Contour Map)  
บริษัท กรุงเทพ ซินติคส์ จำกัด และ บริษัท บีเอสที อีลาสโตเมอร์ส จำกัด



## ภาคผนวก ค.2

---

สถิติการเกิดอุบัติเหตุ  
ระหว่างเดือนมกราคม ถึงมิถุนายน พ.ศ.2568

# BST/E SAFETY ALERT

IRI No. : IRI-TOP1-25/070

เหตุการณ์ : ผู้ช่วยช่างได้รับบาดเจ็บที่นิ้วขณะทำการหมุนเพลลา BD Compressor

Date : 15-Jun-2025

พื้นที่โรงงาน : BST Site 1

ประเภทและระดับ : Injury Level 2

ผลกระทบต่อ KPI : Target IFR = 0.00  
: Actual IFR = 0.80  
As of 15-Jun-2025

เหตุการณ์โดยย่อ : เมื่อวันที่ 15 มิถุนายน 2568 เวลาประมาณ 16:20 น. หน่วยงาน MN1 มีกิจกรรมหมุนเพลลาของ BD Compressor ตามช่วงเวลา ปฏิบัติงานโดยเจ้าหน้าที่ 4 คน และต้องใช้อุปกรณ์พิเศษเพื่อช่วยในการหมุนช่วงเริ่มต้น เนื่องจากเพลลามีน้ำหนักมาก ขณะเริ่มทำการหมุน ผู้ช่วยช่างของหน่วยงานยืนด้านซ้ายและด้านขวาของเพลลา ได้ออกแรงใช้อุปกรณ์ช่วยหมุนจนเพลลาเคลื่อนที่ ในขณะที่เดียวกันผู้ช่วยช่างต้องดึงอุปกรณ์ช่วยหมุนออกจากเพลลา เพื่อป้องกันอุปกรณ์ช่วยหมุนไม่ให้ชนกับโครงของมอเตอร์ แต่ขณะที่เพลลาหมุน ผู้ช่วยช่างพยายามดึงอุปกรณ์ช่วยหมุนออก แต่พบว่าเกิดการติดขัด และไม่สามารถดึงออกได้ทัน จึงทำให้นิ้วหัวแม่มือด้านซ้ายกระแทกเข้ากับโครงของมอเตอร์จนได้รับบาดเจ็บที่นิ้ว จากนั้นหน่วยงานได้นำผู้บาดเจ็บส่งห้องพยาบาล และประสานงานนำส่งตรวจที่โรงพยาบาลเพิ่มเติม พร้อมทั้งแจ้งผู้เกี่ยวข้องทราบ

## สาเหตุเบื้องต้น

อุปกรณ์พิเศษช่วยหมุนติดขัดไม่สามารถนำออกจากเพลลาได้ จนทำให้นิ้วที่ถืออุปกรณ์ช่วยหมุน ถูกแรงเฉื่อยของเพลลากระแทกเข้ากับโครงของมอเตอร์จนได้รับบาดเจ็บ

## การแก้ไข/ป้องกันเบื้องต้น

1. หยุดการทำงาน
2. นำผู้ได้รับบาดเจ็บส่งห้องพยาบาลและส่งตรวจสอยเพิ่มเติมที่โรงพยาบาล
3. ทำการสอบสวนหาสาเหตุและมาตรการป้องกัน
4. ก่อนเริ่มปฏิบัติงานทุกครั้ง หัวหน้างานต้องเน้นย้ำเรื่อง Line of Fire และการสวมใส่ PPE

